

Продукция System 6® UTP

Система Z-MAX™
6A F/UTP

Система Z-MAX™
6A UTP

TERA

10G 6A
F/UTP

10G 6A
UTP

System 6
UTP

Premium 5e
F/UTP

Premium 5e
UTP

Оптика: сегменты
в сборе, кабель
и коннекторы

Оптические
шкафчики
и аксессуары
для муфт

Система
управления
MarIT

Лицевые
пластины
и аксессуары
для монтажа

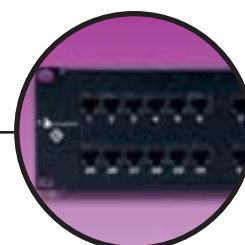
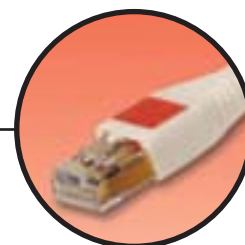
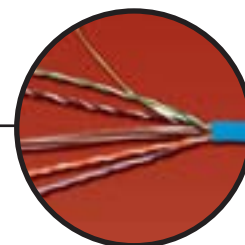
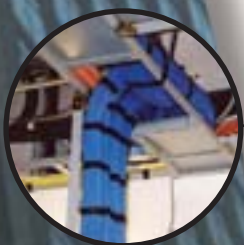
Стойки,
шкафы и
органайзеры

Промышленная
продукция

Инструменты
и тестеры

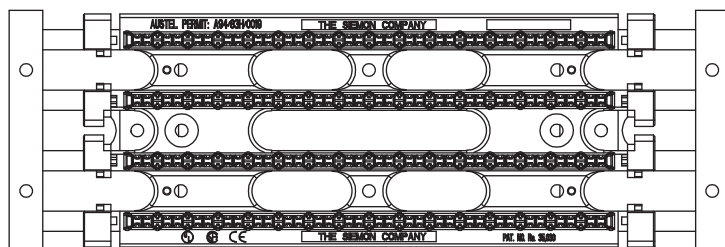
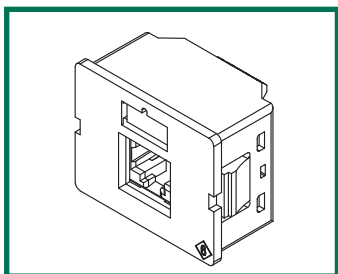
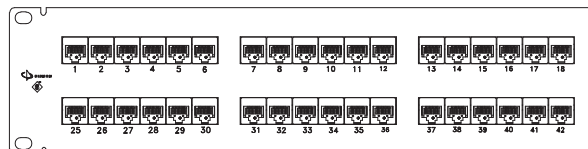
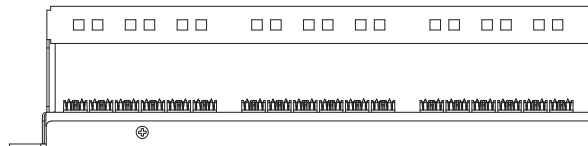
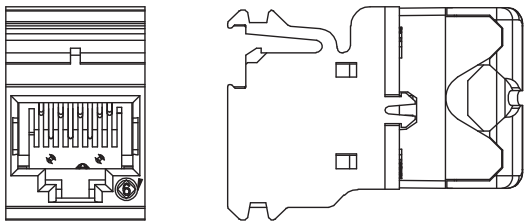
Условия
гарантии

В системах категории 6 компании Siemon — семействе System 6 — используется кабель категории 6 и высококачественные компоненты категории 6 производства Siemon. Получаемое в результате полнофункциональное решение System 6 обладает высокими характеристиками, соответствующими абсолютно всем требованиям категории 6.



Содержание раздела

Модули MAX® 6 UTP	4.2
Патч-панели HD® 6 UTP	4.3
Патч-панели MAX	4.4 – 4.5
Аксессуары к патч-панелям MAX	4.5
Патч-шнуры BladePatch® 6 UTP	4.6
Модульные шнуры MC® 6 UTP	4.7
Модульные шнуры MC 6 VoIP	4.8
Односторонние одножильные шнуры IC 6	4.8
Шнуры S210® — MC	4.8
Кроссы и оборудование S210	4.9
Комплекты S210 для полевого монтажа	4.9
Вилки S210	4.10
Шнуры S210	4.10
Сегменты категории 6 UTP в сборе	4.11 – 4.12
Неэкранированный кабель System 6 UTP	4.13



Информация по модулям СТ доступна на нашем веб-сайте, а также в отделе обслуживания клиентов.

Система Z-MAX™
6A F/UTP

Система Z-MAX™
6A UTP

TERA

10G 6A
F/UTP

10G 6A
UTP

System 6
UTP

Premium 5e
F/UTP

Premium 5e
UTP

Оптика: сегменты
в сборе, кабель
и коннекторы

Оптические
шкафчики
и аксессуары
для муфт

Система
управления
MarIT

Лицевые
пластины
и аксессуары
для монтажа

Стойки, шкафы
и органайзеры

Промышленная
продукция

Инструменты
и тестеры

Условия
гарантии

Неэкранированные модули MAX® 6 UTP

Модули MAX 6 — это часть полнофункционального неэкранированного решения категории 6, предлагаемого компанией Siemon. Их характеристики передачи существенно превышают требования стандартов к коммутационному оборудованию.

Они компактны и потому идеально подходят для высокоплотных приложений. В одинарной лицевой пластине можно установить до шести модулей, а в двойной — до двенадцати. Наклонные модули MAX уменьшают деформацию патч-шнуров на рабочих местах под действием силы тяжести, при этом расположены они компактно, что очень важно в условиях, где свободного места мало.



- 1** **Варианты монтажа** — Модули можно устанавливать в лицевые пластины как с лицевой, так и с тыльной стороны
- 2** **Простота монтажа** — Заделка выполняется с помощью однопозиционных пробивных инструментов серии 110
- 3** **Быстрая идентификация** — Цветные иконки позволяют легко находить нужный порт
- 4** **Обратная совместимость** — Продукция совместима со всеми компонентами категории 6 / класса E и категории 5e / класса D
- 5** **Универсальность** — Совместимость со схемами разводки T568A и T568B
- 6** **Защитные шторки** снижают риск попадания пыли и грязи внутрь портов (шторки на фото не показаны)



Быстрый монтаж

В гребенках S310® для ускорения монтажа используются выступы, позволяющие разложить проводники пары по местам.



Монтаж

Используйте при монтаже защиту ладони производства Siemon со специальной вставкой MAX (артикул: PG-MX6).



Отличные характеристики

Максимальные характеристики достигаются при использовании вместе с модулями MAX 6 патч-шнуров MC® 6.

Неэкранированные модули MAX 6 UTP



ЗАПАТЕНТОВАНО



MX6-(XX)
Наклонный модуль MAX категории 6, схема T568A/B, тыльная фиксирующая крышка, защитная резиновая шторка соответствующего цвета*



MX6-F(XX)
Прямой модуль MAX категории 6, схема разводки T568A/B, тыльная фиксирующая крышка



MX6-K(XX)
Модуль MAX «Keystone» категории 6, схема T568A/B, тыльная фиксирующая крышка

Обозначение (XX) — цвет: 01 = черный, 02 = белый, 03 = красный, 04 = серый, 05 = желтый, 06 = синий, 07 = зеленый, 09 = оранжевый, 20 = цвет слоновой кости, 25 = ярко-белый, 80 = цвет светлой слоновой кости

Наклонные модули комплектуются иконками: одной синей, одной красной и одной того же цвета, что и модуль.

* Красные, желтые, синие и оранжевые наклонные модули комплектуются прозрачными шторками.

Прямые модули комплектуются иконками: одной синей, одной красной и одной того же цвета, что и модуль.

Вариант «Keystone» создан для использования с продукцией сторонних производителей и не совместим с обычными лицевыми пластинами MAX.

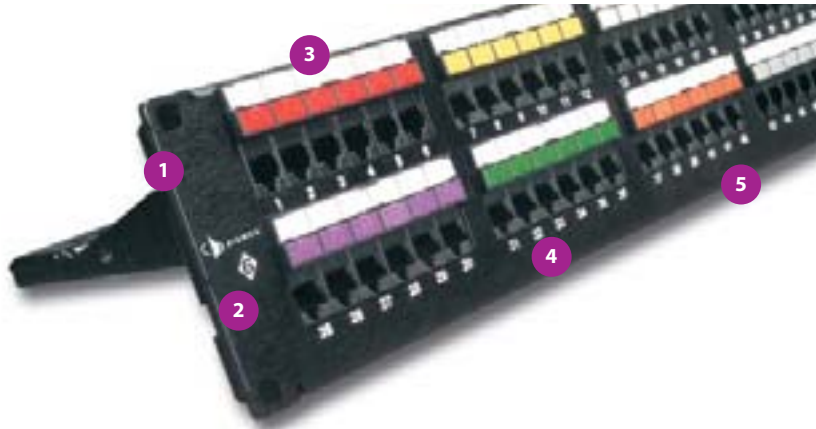
Ⓢ Для заказа упаковок по 100 модулей добавьте символ «B» в конце артикула. В комплект наклонных и прямых модулей входят цветные иконки.

Сопутствующая продукция

Лицевые пластины MAX® и сопутствующая продукция (см. стр. 10.2 — 10.7)

Патч-панели HD® 6 UTP

Патч-панели HD 6 производства компании Siemon были первыми панелями в отрасли, которым удалось добиться характеристик лучше, чем того требует стандарт, во всем диапазоне частот до 250 МГц и для всех четырех пар — это был настоящий прорыв в технологиях патч-панелей. Воспользуйтесь этими характеристиками, а также удобным монтажом, продуманной маркировкой и средствами организации кабельных потоков — всем этим обладают патч-панели HD 6 компании Siemon.



- 1 Универсальная схема разводки** — Патч-панели HD 6 совместимы со схемами разводки T568A/B
- 2 Привлекательный внешний вид** — Крепеж гнезд спрятан, на лицевой стороне панели нет никаких торчащих винтов
- 3 Простота работы** — В комплект входят держатели иконок и маркировки
- 4 Идентификация портов** — Номера портов нанесены на патч-панели четким шрифтом, что позволяет легко найти нужный порт
- 5 Стандартные габариты** — Панели устанавливаются в стандартные 19-дюймовые стойки или шкафы



Выступы для раскладки пар (система Pyramid™)
Выступы гребенки S310 позволяют легко разделить пары и уложить проводники по своим местам, сокращая время монтажа.



Защита печатной платы
Металлический корпус защищает печатные платы, в том числе и с тыльной стороны патч-панели.



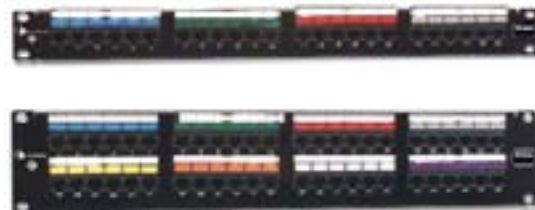
Кабельный органайзер
В комплект входит тыльный органайзер для правильной подводки кабеля к точке заделки.

Неэкранированные патч-панели HD 6 UTP

Полнофункциональное неэкранированное решение категории 6 включает в себя неэкранированные модульные шнуры MC® и BladePatch®, модули MAX®, кабель производства Siemon, а также лицевые пластины и аксессуары MAX.



Артикул	Описание	U
HD6-24.....	24-портовая панель HD 6 UTP.....	1
HD6-48.....	48-портовая панель HD 6 UTP.....	2



Панели комплектуются тыльными органайзерами, держателями иконок, маркировкой, кабельными хомутами-стяжками и крепежом.

© Для заказа упаковок по 5 панелей добавьте символ «В» в конце артикула.

В комплект НЕ входят тыльные органайзеры [артикул: HD-RWM], их необходимо заказывать отдельно.

Примечание: 1 U = 44.5 мм.

Коммутационное оборудование S310 не совместимо с многопозиционными пробивными инструментами серии S110®.

Система Z-MAX™
6A F/UTP

Система Z-MAX™
6A UTP

TERA

10G 6A
F/UTP

10G 6A
UTP

System 6
UTP

Premium 5e
F/UTP

Premium 5e
UTP

Оптика: сегменты
в сборе, кабель
и коннекторы

Оптические
шкафчики
и аксессуары
для муфт

Система
управления
MarIT

Лицевые
пластины
и аксессуары
для монтажа

Стойки, шкафы
и органайзеры

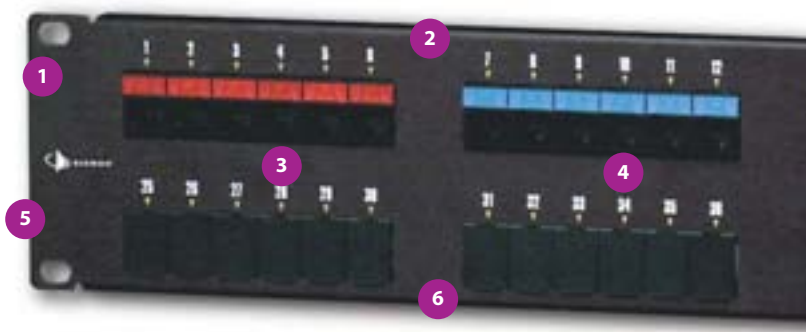
Промышленная
продукция

Инструменты
и тестеры

Условия
гарантии

Патч-панели MAX®

Патч-панели MAX — это гибкое, высокоплотное решение для телекоммуникационных помещений. Дополняя панель широким разнообразием модулей MAX, заказываемых отдельно, можно обеспечить поддержку самых разных мультимедийных приложений. Для пустующих портов, которые оставлены в запасе на будущее, предлагаются пластины-заглушки.



- 1 Высокая плотность портов** — Патч-панели вмещают по 24 порта в расчете на каждый 1 U высоты
- 2 Привлекательный внешний вид** — Облегченный, но упрочненный алюминий с защитным покрытием и отделкой черного цвета
- 3 Простота работы** — В комплект входят держатели для иконок и маркировка
- 4 Идентификация портов** — Номера гнезд нанесены на панель четким шрифтом, что позволяет легко находить нужный порт
- 5 Стандартные габариты** — Панели можно устанавливать непосредственно в стандартные 19-дюймовые стойки или шкафы
- 6 Универсальность использования** — В панели модульность и масштабируемость конструкции сочетаются с высокой плотностью. Этим достигается максимальная гибкость использования

Информация по заказу приводится на следующей странице

Техническая информация

В патч-панелях применяются прямые модули MAX.



Простота монтажа

Каждый модуль можно устанавливать в панель как с лицевой, так и с тыльной стороны.



Маркировочные площадки

Съемную маркировку можно печатать на принтере, чтобы четко идентифицировать каждый порт панели.



Кабельные органайзеры

В комплект входят тыльные кабельные органайзеры для правильной подводки кабелей к точкам заделки.

Система Z-MAX™
6A F/UTP

Система Z-MAX™
6A F/UTP

TERA

10G 6A
F/UTP

10G 6A
UTP

System 6
UTP

Premium 5e
F/UTP

Premium 5e
UTP

Оптика: сегменты
в сборе, кабель
и коннекторы

Оптические
шкафчики
и аксессуары
для муфт

Система
управления
MarIT

Лицевые
пластины
и аксессуары
для монтажа

Стойки,
шкафы и
органайзеры

Промышленная
продукция

Инструменты
и тестеры

Условия
гарантии

Патч-панели MAX®

ЗАПАТЕНТОВАНО 



Артикул	Описание	U
MX-PNL-16	16-портовая панель MAX	1



Артикул	Описание	U
MX-PNL-48	48-портовая панель MAX	2



Артикул	Описание	U
MX-PNL-24	24-портовая панель MAX	1

Панели комплектуются тыльными органайзерами, маркировкой, кабельными хомутами-стяжками и крепежом.
 Патч-панели MAX с общими вырезами под модули не совместимы с экранированными модулями MAX.
 Для них необходимо использовать патч-панели TERA®-MAX.
 Примечание: 1 U = 44.5 мм.

Сопутствующая продукция Заглушки MAX для пустых портов (см. стр. 10.3)

Аксессуары к патч-панелям MAX

MX-PNL-LBL4*
 10 листов маркировки к 16-портовым панелям MAX для печати на лазерном принтере



MX-PNL-LBL6*
 10 листов маркировки к 24- и 48-портовым панелям MAX для печати на лазерном принтере



* Информацию по программному обеспечению для маркировки можно получить на нашем веб-сайте или в отделе технической поддержки.

Система Z-MAX™
6A F/UTP

Система Z-MAX™
6A UTP

TERA

10G 6A
F/UTP

10G 6A
UTP

System 6
UTP

Premium 5e
F/UTP

Premium 5e
UTP

Оптика: сегменты
в сборе, кабель
и коннекторы

Оптические
шкафчики
и аксессуары
для муфт

Система
управления
MarIT

Лицевые
пластины
и аксессуары
для монтажа

Стойки, шкафы
и органайзеры

Промышленная
продукция

Инструменты
и тестеры

Условия
гарантии

Система Z-MAX™
6A F/UTP

Система Z-MAX™
6A UTP

TERA

10G 6A
F/UTP

10G 6A
UTP

System 6
UTP

Premium 5e
F/UTP

Premium 5e
UTP

Оптика: сегменты
в сборе, кабель
и коннекторы

Оптические
шкафчики
и аксессуары
для муфт

Система
управления
MarIT

Лицевые
пластины
и аксессуары
для монтажа

Стойки,
шкафы и
органайзеры

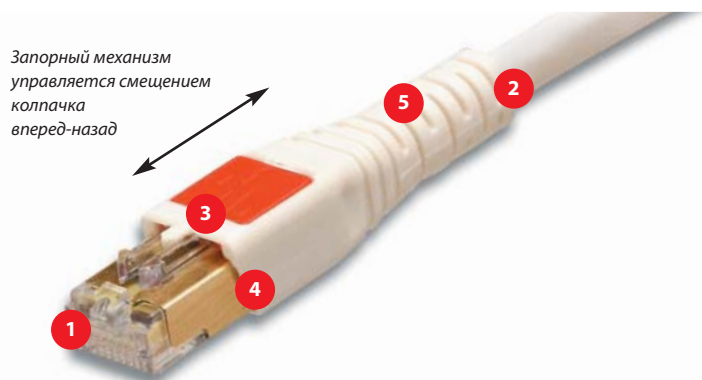
Промышленная
продукция

Инструменты
и тестеры

Условия
гарантии

Патч-шнуры BladePatch® 6 UTP

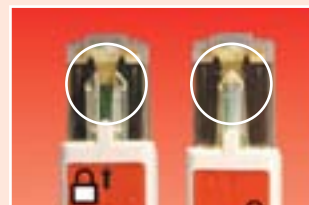
Неэкранированные патч-шнуры BladePatch 6 предлагают уникальное решение категории 6 для объектов с высокой плотностью портов. В конструкции используется принцип «тяги-толкай» для управления запорным механизмом, в результате обеспечивается простота доступа для подключения и отключения шнура даже в самых высокоплотных средах. Шнуры BladePatch идеально подходят для подключения тонких серверов, патч-панелей и другого оборудования с высокой плотностью портов RJ-45.



- 1 Инновационная конструкция** — Механизм «тяги-толкай» позволяет держать шнуры только за хвостовик и не имеет традиционной торчащей защелки.
- 2 Просто подключать и отключать** — Шнуры имеют запатентованную конструкцию, ими удобно и просто пользоваться даже при самом плотном расположении портов
- 3 Плоская компактная конструкция** — Конструкция не имеет торчащей защелки (которая имеет обыкновение за все цепляться и рано или поздно отламывается)
- 4 Компактные размеры колпачка** допускают близкое расположение шнуров в соседних портах и обеспечивают доступ к любому из них
- 5 Высокая плотность** идеально подходит для Центров Обработки Данных и современных высокоплотных тонких серверов



Полная совместимость
Шнуры могут подключаться к абсолютно любым гнездам RJ-45.



Инновационная конструкция защелки
Для подключения шнура его хвостовик нужно сдвинуть вперед, для отключения — потянуть назад.



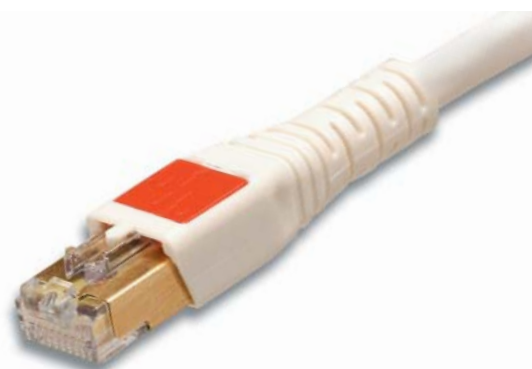
Высокая плотность
Конструкция «тяги-толкай» позволяет легко подключать и отключать шнуры, держась за хвостовик, даже при самом плотном расположении портов.

Патч-шнуры BladePatch® 6 UTP

ЗАПАТЕНТОВАНО  

Артикул Описание

BP6-(XX)M-(XX) Патч-шнур BladePatch категории 6, двусторонний, 4-парный, на основе неэкранированного многожильного кабеля, с защелкой «тяги-толкай». Цвета колпачка и оболочки совпадают, схема разводки T568A/B, оболочка CMG



Первое обозначение (XX) — длина шнура:

01 = 1 м, 1.5 = 1.5 м, 02 = 2 м, 03 = 3 м, 04 = 4 м, 05 = 5 м, 7.5 = 7.5 м

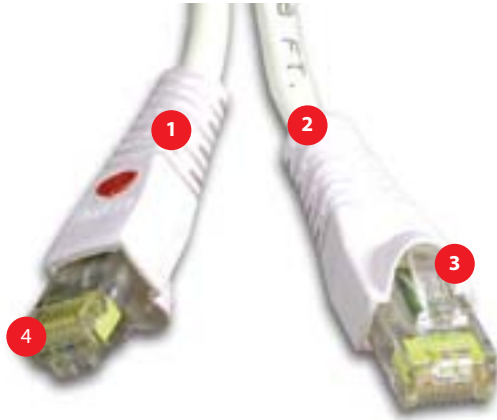
Второе обозначение (XX) — цвет:

01 = черный, 02 = белый, 03 = красный, 04 = серый, 05 = желтый, 06 = синий, 07 = зеленый, 09 = оранжевый

® Для заказа упаковок по 100 шнуров добавьте символ «B» в конце артикула.

Модульные шнуры MC® 6 UTP

Модульные шнуры MC 6 производства компании Siemon — ключевой фактор в обеспечении характеристик категории 6. Высокая производительность шнура складывается из нескольких составляющих: многожильного кабеля, специфицированного в диапазоне до 250 МГц; запатентованного разделителя пар, применяемого в вилках; метода круговой опрессовки, обеспечивающего достаточную прочность и гибкость в точке входа кабеля в вилку без ущерба для структуры и характеристик пар.



- 1 Простота идентификации** — Заказываемые дополнительно цветные иконки позволяют четко маркировать порты
- 2 Превосходное качество** — Внутренний разделитель, усиленный волокнистым материалом, обеспечивает отличную гибкость и поддерживает идеальную геометрию витых пар
- 3 Запорный механизм** защищен колпачком, и нет никаких выступающих частей, которые могли бы зацепиться или отломиться при укладке в органайзеры и трассы
- 4 Надежность** — Высококачественные модульные вилки обеспечивают долговременную стойкость к коррозии, атмосферной влажности, высоким температурам и содержащейся в воздухе пыли



Разделитель пар
Запатентованный разделитель пар из металла обеспечивает оптимальные значения параметра NEXT.



Контроль радиуса изгиба
Колпачок длиной 37 мм обеспечивает шнуру минимальный радиус изгиба, при этом сохраняются характеристики категории 6.



Запас сверх категории 6
100% тестирование гарантирует соответствие требованиям категории 6 и отличные характеристики шнуров на объектах.

Модульные шнуры MC® 6 UTP

ЗАПАТЕНТОВАНО



Артикул

MC6-8-T(XX)M-(XX).....

Описание

Шнур MC категории 6, двусторонний, 4-парный, на основе неэкранированного многожильного кабеля. Цвета колпачка и оболочки совпадают, схема разводки T568A/B, оболочка CMG



Первое обозначение (XX) — длина шнура:

01 = 1 м, 1.5 = 1.5 м, 02 = 2 м, 03 = 3 м, 04 = 4 м, 05 = 5 м, 7.5 = 7.5 м

Второе обозначение (XX) — цвет:

01 = черный, 02 = белый, 03 = красный, 04 = серый, 05 = желтый, 06 = синий, 07 = зеленый, 09 = оранжевый

Ⓢ Для заказа упаковок по 100 шнуров добавьте символ «B» в конце артикула.

Система Z-MAX™
6A F/UTP

Система Z-MAX™
6A UTP

TERA

10G 6A
F/UTP

10G 6A
UTP

System 6
UTP

Premium 5e
F/UTP

Premium 5e
UTP

Оптика: сегменты
в сборе, кабель
и коннекторы

Оптические
шкафчики
и аксессуары
для муфт

Система
управления
MarIT

Лицевые
пластины
и аксессуары
для монтажа

Стойки, шкафы
и органайзеры

Промышленная
продукция

Инструменты
и тестеры

Условия
гарантии

Система Z-MAX™
6A F/UTP

Система Z-MAX™
6A UTP

TERA

10G 6A
F/UTP

10G 6A
UTP

System 6
UTP

Premium 5e
F/UTP

Premium 5e
UTP

Оптика: сегменты
в сборе, кабель
и коннекторы

Оптические
шкафчики
и аксессуары
для муфт

Система
управления
MarIT

Лицевые
пластины
и аксессуары
для монтажа

Стойки,
шкафы и
органайзеры

Промышленная
продукция

Инструменты
и тестеры

Условия
гарантии

Модульные шнуры MC® 6 VoIP

ЗАПАТЕНТОВАНО  

Модульные шнуры MC VoIP категории 6 производства компании Siemon созданы для совместного использования с современными IP-телефонами. В шнурах применяются компактные колпачки, допускающие малый радиус изгиба шнура и минимизирующие наводки при подключении к IP-телефонам на рабочих местах. Все 100% шнуров тестируются на заводе в частотном диапазоне до 250 МГц.



Артикул Описание

MC6-8T-(XX)-B01IP Шнур MC категории 6, двусторонний, 4-парный, на основе неэкранированного многожильного кабеля. Белая оболочка CMG, черный колпачок, схема разводки T568A/B

Обозначение (XX) — длина шнура:
03 = 0.9 м, 05 = 1.5 м, 07 = 2.1 м, 10 = 3.1 м, 15 = 4.6 м, 20 = 6.1 м

Односторонние одножильные модульные шнуры IC 6

ЗАПАТЕНТОВАНО   

Одножильные односторонние модульные шнуры IC категории 6 производства Siemon созданы для использования в тех системах категории 6, где предусмотрена консолидационная точка (CP) или кросс-соединение, ведущее в активному оборудованию. Все 100% шнуров тестируются на заводе в частотном диапазоне до 250 МГц. В конструкции применяются такие же вилки, как в многожильных модульных шнурах категории 6 производства Siemon. Шнуры могут изготавливаться из кабеля CMP или CMR и делаются односторонними, чтобы их сразу можно было расширять на коммутационное оборудование.



Артикул Описание

IC6-8A-(XX)M-B(XX) Односторонний шнур IC категории 6, не-пленумный, 4-парный, на основе одножильного неэкранированного кабеля. Серая оболочка CMR, цветной колпачок, схема разводки T568B

IC6-8T-(XX)M-B(XX) Односторонний шнур IC категории 6, не-пленумный, 4-парный, на основе одножильного неэкранированного кабеля. Серая оболочка CMR, цветной колпачок, схема разводки T568A

Первое обозначение (XX) — длина шнура:
03 = 3 м, 06 = 6 м, 09 = 9 м, 12 = 12 м, 15 = 15 м, 18 = 18 м

Второе обозначение (XX) — цвет колпачка: 01 = черный, 02 = белый, 03 = красный, 04 = серый, 05 = желтый, 06 = синий, 07 = зеленый, 09 = оранжевый

Шнуры S210®-MC

ЗАПАТЕНТОВАНО   

Шнуры S210-модульная вилка используют высокопроизводительные модульные вилки производства Siemon для подключения к традиционным гнездам в активном оборудовании и патч-панелях, а также разъемы S210 для подключения к кроссам и коммутационным полям S210. Сочетание модульных вилок, высококачественного кабеля и 100% тестирования на заводе обеспечивает полное соответствие требованиям канала категории 6.

Артикул Описание

S210P4A4-(XX)-(XX) 4-парный шнур S210P4-MC 6 на основе многожильного кабеля, цвета колпачка и оболочки совпадают, схема T568B, оболочка CMG

S210P4T4-(XX)-(XX) 4-парный шнур S210P4-MC 6 на основе многожильного кабеля, цвета колпачка и оболочки совпадают, схема T568A, оболочка CMG

S210P2E2-(XX)-B(XX) 2-парный шнур S210P2-MC 6 на основе многожильного кабеля, белая оболочка и цветной колпачок, схема 10/100BASE-T, оболочка CMG

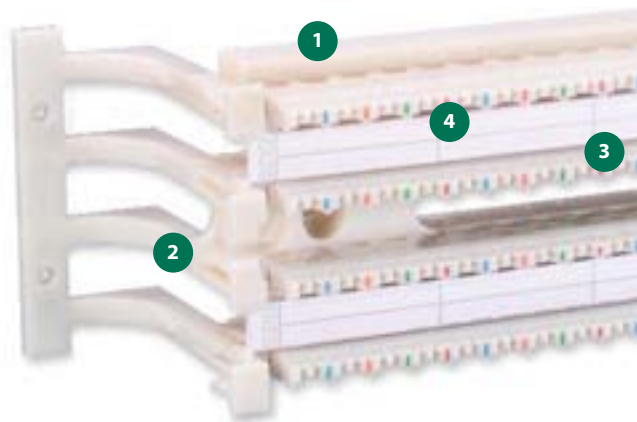


Первое обозначение (XX) — длина шнура:
03 = 0.9 м, 05 = 1.5 м, 07 = 2.1 м, 10 = 3.1 м, 15 = 4.6 м, 20 = 6.1 м

Второе обозначение (XX) — цвет:
01 = черный, 02 = белый, 03 = красный, 04 = серый, 05 = желтый, 06 = синий, 07 = зеленый

Кроссы и оборудование S210®

Кроссы S210 компании Siemon обеспечивают самые высокие характеристики среди коммутационных блоков во всей телекоммуникационной отрасли. Характеристики NEXT этого типа оборудования настолько хороши, что при его использовании в качестве консолидационной точки тестирующее оборудование даже не замечает его присутствия в канале категории 6.



- 1 Цветная маркировка** — Держатели маркировки позволяют устанавливать любые цветные полоски с маркировкой между соседними линейками кросса
- 2 Съёмные ножки** — Запатентованная конструкция съёмных ножек кросса позволяет отсоединять их как до, так и во время, и даже после монтажа (64-парная версия)

- 3 Совместимость** — В оборудовании используются такие же внешние габариты, что и в семействе S110®, поэтому продукция совместима с существующим монтажным оборудованием и органайзерами
- 4 Простота монтажа** — Для заделки используются те же однопозиционные ножи и пробивные инструменты, что и для кроссов S110



Препятствие для наводок

Система обеспечивает отличные характеристики NEXT (запас 13 дБ сверх предела категории 6) за счет защиты пар со всех сторон.



Выступы для раскладки пар (система Pyramid™)

Выступы позволяют легко разделить пары и уложить проводники по своим местам, сокращая время монтажа.



Запатентованные вырезы для подводки кабеля

Позволяют вывести кабели с тыльной стороны кросса на лицевую, непосредственно к точкам заделки.

Комплекты S210 для полевого монтажа

Полные комплекты S210 для полевого монтажа включают в себя пробивные блоки к кроссу S210, коммутационное поле S210 со съёмными ножками*, держатели маркировки и белые маркировочные полоски.

Артикул	Описание
S210AB2-64FT	64-парный комплект S210 для полевой заделки высота: 91.4 мм, ширина: 272 мм, глубина: 82.8 мм
S210AB2-128FT	128-парный комплект S210 для полевой заделки высота: 182.9 мм, ширина: 272 мм, глубина: 82.8 мм
S210AB2-192FT	192-парный комплект S210 для полевой заделки высота: 275 мм, ширина: 272 мм, глубина: 82.8 мм

* Съёмные ножки предусмотрены только у 64-парной версии кросса.



Сопутствующая продукция Многопозиционный пробивной инструмент S210 Multi-Pair Termination Tool (см. стр. 13.5)



ЗАПАТЕНТОВАНО

Система Z-MAX™
6A F/UTP

Система Z-MAX™
6A UTP

TERA

10G 6A
F/UTP

10G 6A
UTP

System 6
UTP

Premium 5e
F/UTP

Premium 5e
UTP

Оптика: сегменты
в сборе, кабель
и коннекторы

Оптические
шкафчики
и аксессуары
для муфт

Система
управления
MarIT

Лицевые
пластины
и аксессуары
для монтажа

Стойки, шкафы
и органайзеры

Промышленная
продукция

Инструменты
и тестеры

Условия
гарантии

Система Z-MAX™
6A F/UTP

Система Z-MAX™
6A UTP

TERA

10G 6A
F/UTP

10G 6A
UTP

System 6
UTP

Premium 5e
F/UTP

Premium 5e
UTP

Оптика: сегменты
в сборе, кабель
и коннекторы

Оптические
шкафчики
и аксессуары
для муфт

Система
управления
MarIT

Лицевые
пластины
и аксессуары
для монтажа

Стойки,
шкафы и
органайзеры

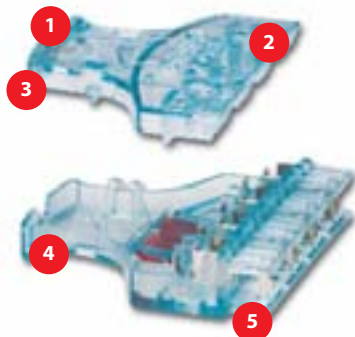
Промышленная
продукция

Инструменты
и тестеры

Условия
гарантии

Вилки S210®

Вилки S210 оснащены внутренними разделителями, изолирующими каждую пару от соседних, имеют систему компенсации пар и используют разнесение контактов по разным уровням, чтобы улучшить параметры перекрестных наводок. За счет этого характеристики соединения вилки и коннектора кросса значительно превышают требования стандарта к характеристикам передачи коммутационного оборудования категории 6. Прозрачный корпус позволяет видеть, на какие позиции помещены проводники, чтобы дополнительно убедиться в правильности разводки в сегменте.



- 1 Правильная ориентация** — Направляющие стрелки помогают правильно подключить вилки к коннекторам кросса
- 2 Защелки на корпусе** облегчают заделку вилок в полевых условиях
- 3 Эргономичная форма** — Вилки удобно подключать и отключать
- 4 Прозрачный корпус** — Прочный прозрачный термопластик, препятствующий распространению пламени, позволяет видеть проводники в процессе монтажа и после него
- 5 Подключение только одним способом** — Каждый корпус вилки содержит специальные выступы, которые не позволяют подключить вилку к коннектору S210 вверх ногами

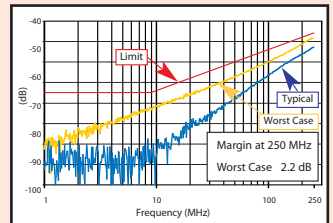
Техническая информация

Шнуры S210-MC® 6 можно изготавливать в полевых условиях. Для этого следует заказывать шнуры MC 6 производства Siemon удвоенной длины, разрезать их пополам и устанавливать на свободные концы вилки S210P. Модульные вилки должны заделываться только в заводских условиях.



Полевой монтаж

Вилки устанавливаются на одножильный кабель 24-26 AWG (0.40 мм-0.51 мм) или 7-жильный кабель витая пара.



Параметр NEXT

4-парная вилка S210 имеет отличные характеристики: 6.7 дБ запаса по параметру NEXT (средн.) и 2.2 дБ NEXT (худш. случай) на частоте 250 МГц.



Простота монтажа

Просто защелкните нижнюю и верхнюю часть вилки, при этом все проводники будут заделаны на контактах вилки.

Вилки S210

ЗАПАТЕНТОВАНО

Вилки S210 можно устанавливать в полевых условиях на одножильный кабель калибра 24 – 26 AWG (диаметр жил 0.40 мм – 0.51 мм) или на многожильный кабель витая пара, каждый проводник которого имеет 7 жил.

S210P4
4-парная вилка S210 для
полевой заделки



S210P2
2-парная вилка S210 для
полевой заделки



S210P1
1-парная вилка S210 для
полевой заделки



Шнуры S210

ЗАПАТЕНТОВАНО

В шнурах используются вилки S210P разной парности производства Siemon и многожильный кабель, превышающий требования категории 6. Шнуры обеспечивают быструю и надежную коммутацию между кроссами S210. 100% шнуров тестируются на заводе, что гарантирует в канале характеристики категории 6. Для маркировки вилок S210 предлагаются цветные иконки.

Артикул

Описание

S210P4-P4-(XX) 4-парный шнур S210, двусторонний, многожильный, белая оболочка
S210P2-P2-(XX) 2-парный шнур S210, двусторонний, многожильный, белая оболочка
S210P1-P1-(XX) 1-парный шнур S210, двусторонний, многожильный, белая оболочка

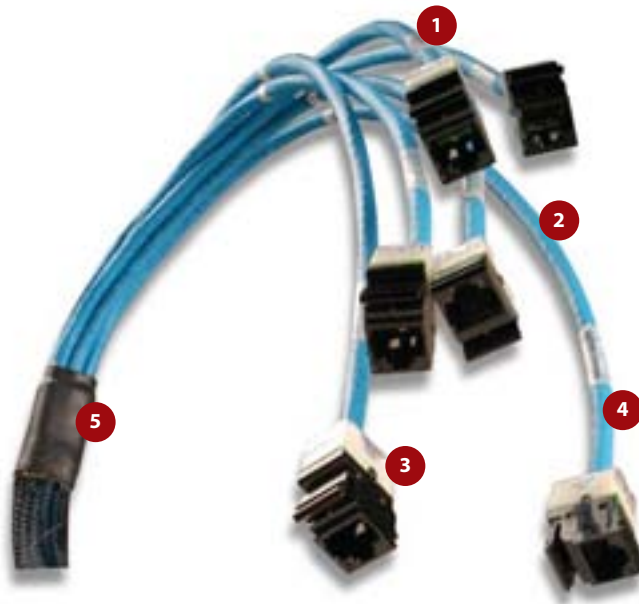
Обозначение (XX) — длина шнура: 03 = 0.9 м, 05 = 1.5 м, 07 = 2.1 м, 10 = 3.1 м, 15 = 4.6 м, 20 = 6.1 м

Другие длины предлагаются под заказ. За дополнительной информацией обращайтесь в отдел обслуживания клиентов.



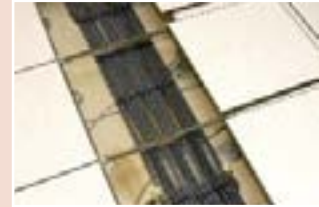
Сегменты категории 6 UTP в сборе

Неэкранированные сегменты дополненной категории 6 компании Siemon предлагают эффективный и выгодный в ценовом отношении метод монтажа, альтернативный традиционной заделке компонентов прямо на объекте. Неэкранированные модули MAX® устанавливаются в заводских условиях на кабель категории 6 производства Siemon и тестируются. Медные сегменты в сборе создавались в расчете на Центры Обработки Данных. Протяжка и укладка кабельных потоков становится простой задачей; система приобретает привлекательный внешний вид; операции перемещения, добавления и удаления сегментов существенно упрощаются. Конструкция сегментов в сборе и метод их установки делают эту технологию самой экологически чистой среди всех систем категории 6.



- 1 Правильное подключение** — Все кабели маркированы, чтобы их можно было подключить в правильном порядке
- 2 Кабель производства Siemon** — В сегментах используется высококачественный кабель марки Siemon
- 3 Заводская сборка и тестирование** — Сегменты оконцовываются прямыми модулями MAX UTP на заводе, затем их характеристики передачи тестируются на соответствие высоким требованиям
- 4 Идентификационный номер** — Каждый заводской сегмент получает уникальный идентификационный номер, что облегчает администрирование системы
- 5 Протяжечный чулок** — Уникальная конструкция протяжечного чулка поддерживает кабели в оптимальном положении и уменьшает риск того, что они перепутаются

Информация по заказу приводится на следующей странице



Центры Обработки Данных

Сегменты в сборе идеально подходят для ЦОДов, укладки под фальш-полами и в лестничных трассах, т.к. время монтажа уменьшается на 75%.



Выверенная длина

Длина каждого сегмента выверена до сантиметра, что обеспечивает правильную подводку кабеля как по центру, так и справа или слева.



Защитная упаковка

Каждый сегмент поставляется в индивидуальной заводской упаковке, защищающей концевые заделки.



Поставка на катушке

Для длинных медных сегментов в сборе используется катушка.

Система Z-MAX™
6A F/UTP

Система Z-MAX™
6A UTP

TERA

10G 6A
F/UTP

10G 6A
UTP

System 6
UTP

Premium 5e
F/UTP

Premium 5e
UTP

Оптика: сегменты
в сборе, кабель
и коннекторы

Оптические
шкафчики
и аксессуары
для муфт

Система
управления
MarIT

Лицевые
пластины
и аксессуары
для монтажа

Стойки, шкафы
и органайзеры

Промышленная
продукция

Инструменты
и тестеры

Условия
гарантии

Система Z-MAX™
6A F/UTP

Система Z-MAX™
6A UTP

TERA

10G 6A
F/UTP

10G 6A
UTP

System 6
UTP

Premium 5e
F/UTP

Premium 5e
UTP

Оптика: сегменты
в сборе, кабель
и коннекторы

Оптические
шкафчики
и аксессуары
для муфт

Система
управления
MarIT

Лицевые
пластины
и аксессуары
для монтажа

Стойки,
шкафы и
органайзеры

Промышленная
продукция

Инструменты
и тестеры

Условия
гарантии

Сегменты категории 6 в сборе

ЗАПАТЕНТОВАНО

Артикул	Описание
TCRD6E-A1A1(XXX)M	Категория 6, кабель Riser (CMR), синяя оболочка, 250 МГц
TCLD8E-A1A1(XXX)M	Категория 6, кабель LS0H (IEC 60332-1), фиолетовая оболочка, 250 МГц

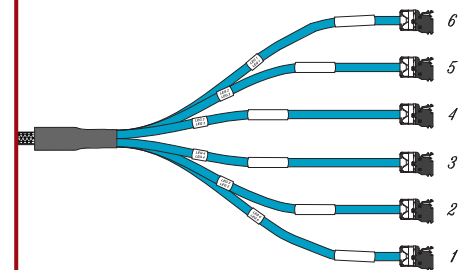
Обозначение (XXX) — длина:
003-090 м с шагом 1 м

Схема разводки по умолчанию T568B.

Другие длины и конфигурации предлагаются под заказ.

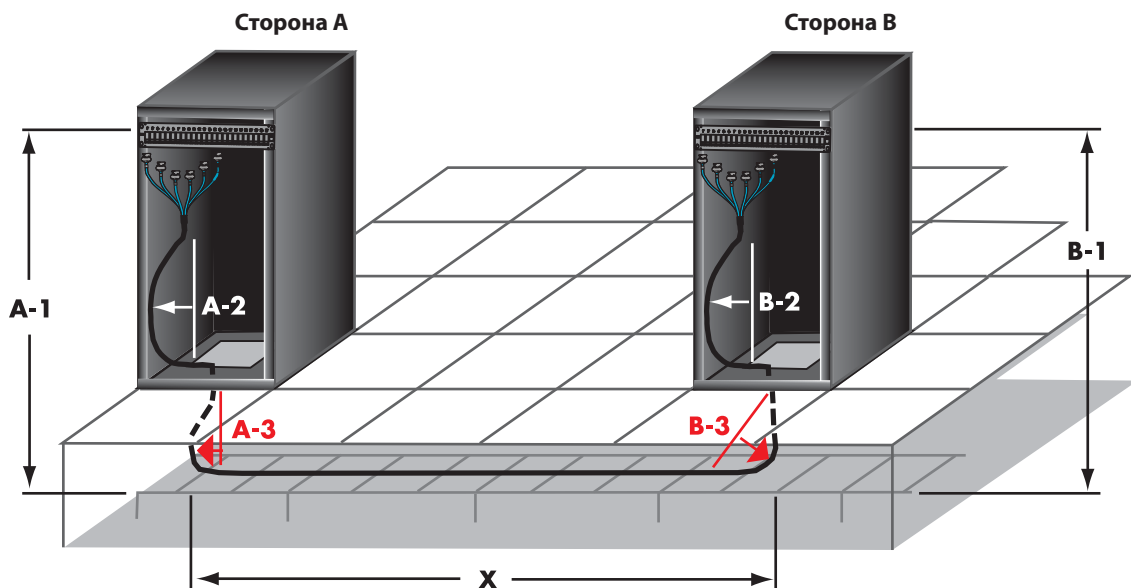
Примечание: Сегменты в сборе изготавливаются на заказ. Пожалуйста, уточните доступность для заказа, сроки изготовления и поставки у региональных дистрибьюторов.

Выверенная длина каждого кабеля



Расчет длины кабельного сегмента в сборе

На рисунке ниже показано, как рассчитывается суммарная длина кабельного сегмента, например, для использования в среде Центра Обработки Данных (ЦОД). Аналогичный подход используется для расчета длин медных и волоконно-оптических магистралей, в том числе устанавливаемых по вертикальным стойкам.



$$\text{Длина кабельного сегмента} = (A1+A2+A3) + X + (B1+B2+B3)$$

где:

X — длина по горизонтали

A1 — расстояние по вертикали (**сторона А**)

A2 — запас кабеля, укладываемый в шкафу (**сторона А**)

A3 — длина участка кабеля из-под фальш-пола (**сторона А**)

B1 — расстояние по вертикали (**сторона В**)

B2 — запас кабеля, укладываемый в шкафу (**сторона В**)

B3 — длина участка кабеля из-под фальш-пола (**сторона В**)



Кабель категории 6 UTP 4-парный, одножильный — все страны

Совместимость

- Стандарт ISO/IEC 11801:2002 (категория 6)
- Стандарт TIA/EIA-568-B.2-1
- Стандарт IEC 61156-5:2002 (категория 6)
- Оболочка UL CMX
- Оболочка UL CM
- Оболочка UL CMR и CSA FT4
- Оболочка LSOH: IEC 60332-1, IEC 60754 и IEC 61034

Артикул

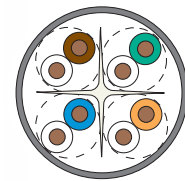
- 9С6М4-Е3**..... Оболочка PVC (CM, IEC 60332-1) серого цвета, катушка 305 м в коробке
- 9С6L4-Е3** Оболочка LSOH (IEC 60332-1) фиолетового цвета, катушка 305 м в коробке

Описание

Также доступны другие длины кабеля:
Для катушки 500 м добавьте обозначение «-5CR» в конце артикула.

Конструкция кабеля

- UTP
- Диаметр одножильных медных проводников 0.57 мм (23 AWG)
- Внешний диаметр оболочки (макс.) 6.35 мм
- Центральный разделитель из диэлектрика



Электрические характеристики

Сопротивление пост. току	<9.38 Ом/100 м
Рассогл. сопротивления	5%
Взаимная емкость	5.6 нФ/100 м
Рассогл. емкости	<330 пФ/100 м
Характерист. импеданс (Ом)	1-100 МГц: 100 ± 15% 100-550 МГц: 100 ± 22%
Номин. скорость NVP	68%
Параметр TCL	30-10 log(f/100) дБ
Смещение задержки	≤ 35 нс

Физические характеристики

	LSOH	CM
Усилие натяжения (макс.)	110 Н	110 Н
Радиус изгиба (мин.)	25 мм	25 мм
Температуры монтажа	от 0 до 60°C	от 0 до 60°C
Температуры хранения	от -20 до 75°C	от -20 до 75°C
Рабочие температуры	от -20 до 60°C	от -20 до 60°C

Характеристики передачи

TIA/EIA и ISO/IEC

SIEMON, среднее значение

Частота (МГц)	Внос.потери (дБ)		NEXT (дБ)		PS NEXT (дБ)		ACR (дБ)		PSACR (дБ)		ACR-F (дБ)		PS ACR-F (дБ)		Возвр.потери (дБ)		Задержка распростр. (нс)	
	1	2	3	4	5	6	7	8	9	10	11	12	13	14	15	16	17	18
1.0	2.1	1.8	74.3	87.3	72.3	82.3	72.2	85.5	70.2	80.5	67.8	84.8	64.8	79.8	20.0	29.0	570	545
4.0	3.8	3.5	65.3	78.3	63.3	73.3	61.4	74.8	59.4	69.8	55.8	72.8	52.8	67.8	23.0	32.0	552	527
10.0	6.0	5.6	59.3	72.3	57.3	67.3	53.3	66.7	51.3	61.7	47.8	64.8	44.8	59.8	25.0	38.0	545	520
16.0	7.6	7.1	56.2	69.2	54.2	64.2	48.6	62.1	46.6	57.1	43.7	60.7	40.7	55.7	25.0	34.0	543	518
20.0	8.5	7.9	54.8	67.8	52.8	62.8	46.2	59.9	44.2	54.9	41.8	58.8	38.8	53.8	25.0	34.0	542	517
31.25	10.8	10.0	51.9	64.9	49.9	59.9	41.1	54.9	39.1	49.9	37.9	54.9	34.9	49.9	23.6	32.0	540	515
62.5	15.5	14.4	47.4	60.4	45.4	55.4	31.9	46.0	29.9	41.0	31.9	48.9	28.9	43.9	21.5	32.0	539	514
100.0	19.9	18.6	44.3	57.3	42.3	52.3	24.4	38.7	22.4	33.7	27.8	44.8	24.8	39.8	20.1	32.0	538	513
160.0	25.8	24.1	41.2	54.2	39.2	49.2	15.5	30.1	13.5	25.1	23.7	40.7	20.7	35.7	18.7	31.0	537	512
200.0	29.0	26.8	39.8	52.8	37.8	47.8	10.6	26.0	8.6	21.0	21.8	38.8	18.8	33.8	18.0	29.0	537	512
250.0	33.0	30.5	38.3	51.3	36.3	46.3	5.3	20.8	3.3	15.8	19.8	37.0	16.8	31.8	17.3	29.0	536	511
300.0*	36.6	33.7	37.1	50.0	35.1	45.0	0.5	16.3	-1.5	11.3	18.3	36.0	15.3	30.0	16.8	27.0	536	511
400.0*	43.0	40.3	35.3	48.0	33.3	43.0	-7.9	7.7	-9.9	2.7	15.8	32.0	12.8	27.0	15.9	26.0	536	511
500.0*	48.9	39.9	33.8	48.0	31.8	42.0	-15.4	8.1	-17.4	2.1	13.8	31.0	10.8	26.0	15.2	25.0	536	511
550.0*	51.8	39.7	33.2	46.0	31.2	42.0	-18.8	6.3	-20.8	2.3	13.0	30.0	10.0	26.0	14.9	24.0	536	510

* Значения в диапазоне частот до 4 МГц носят информативный характер

Все характеристики рассчитаны на 100 м.

Сопутствующая продукция Инструмент для подготовки кабеля Cable Preparation Tool (см. стр. 13.7)

Система Z-MAX™ 6A F/UTP

Система Z-MAX™ 6A UTP

TERA

10G 6A F/UTP

10G 6A UTP

System 6 UTP

Premium 5e F/UTP

Premium 5e UTP

Оптика: сегменты в сборе, кабель и коннекторы

Оптические шкафчики и аксессуары для муфт

Система управления MarIT

Лицевые пластины и аксессуары для монтажа

Стойки, шкафы и органайзеры

Промышленная продукция

Инструменты и тестеры

Условия гарантии