



При использовании эластичных мембран, без использования дополнительных сальников.



Специальные запорные винты с функцией быстрого открывания.



При использовании сальника ADM 20 не требуется контргайки. Сальник фиксируется при помощи интегрированной резьбы M 20.

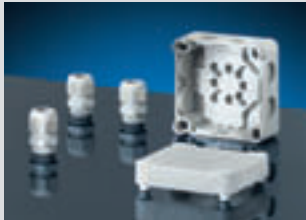
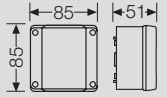
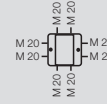
DK Кабельные ответвительные коробки Кабельный ввод через эластичные мембраны и вводные отверстия с резьбой M20

- номинальное напряжение 400 V
- степень защиты IP 55
- степень защиты IP 65 (ADM)
- материал термопласт
- цвет серый, RAL 7035



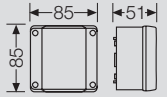
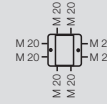
DN 2000

Кабельный ввод: 8 эластичных мембран,
(герметичная зона \varnothing 3-12 мм)
внутренняя резьба M20
без клемм



DN 2030

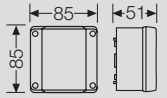
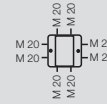
в комплекте 3 кабельных сальника ADM 20,
(герметичная зона \varnothing 6,5-13,5 мм)
8 эластичных мембран
(герметичная зона \varnothing 3-12 мм)
внутренняя резьба M20
без клемм



DN 2035

2,5 мм², 3~
4 мм², 1~

5-полюсный
6 x 1,5 мм² sol, 4 x 2,5 мм² sol, 3 x 4 мм² sol,
в комплекте 3 кабельных сальника ADM 20,
(герметичная зона \varnothing 6,5-13,5 мм)
8 эластичных мембран
(герметичная зона \varnothing 3-12 мм)
внутренняя резьба M20



Герметичный кабельный сальник
степень защиты IP 65
цвет RAL 7035 серый
Материал термопласт

ADM 20

резьба ISO герметичная зона
M 20 x 1,5 \varnothing 6,5-13,5 мм