



Достаточно выпилить отверстие нужной ширины в стенке кабельного канала.



Оптимальное решение для установки кабельного мини-канала!

Втычные адаптеры для подсоединения кабельного канала.



Кабель можно прокладывать сверху корпуса!

Вместо протяжки кабеля через отверстия его удобней прокладывать через боковые вырезы!



Прилагающиеся комплектующие  
DPS 02 = IP 54



Винты из нержавеющей стали с двойным шагом резьбы - укорачивает время монтажа.



Система маркировки.

## DK Кабельные ответвительные коробки Кабельный ввод через импрегнированные отверстия для кабельного канала и трубопровода

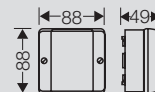
■ с клеммами

- номинальное напряжение AC/DC 690 V
- степень защиты IP 54
- материал термопласт
- цвет серый, RAL 7035



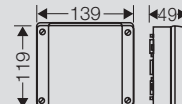
**DP 9025** 1,5-2,5 мм<sup>2</sup>, Cu, 3~  
4 мм<sup>2</sup>, Cu 1~

5-полюсный,  
6 x 1,5 мм<sup>2</sup> sol, 4 x 2,5 мм<sup>2</sup> sol, 3 x 4 мм<sup>2</sup> sol  
в комплект входят 4 кабельных сальника  
DPS 02  
(герметичная зона Ø 10-13,5 мм)



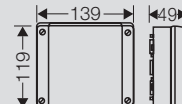
**DP 9221** 1,5-2,5 мм<sup>2</sup>, Cu, 3~  
4 мм<sup>2</sup>, Cu 1~

5-полюсный,  
6 x 1,5 мм<sup>2</sup> sol, 4 x 2,5 мм<sup>2</sup> sol, 3 x 4 мм<sup>2</sup> sol  
в комплект входят 7 кабельных сальников  
DPS 02  
(герметичная зона Ø 10-13,5 мм)



**DP 9222** 1,5-2,5 мм<sup>2</sup>, Cu, 3~  
4 мм<sup>2</sup>, Cu 1~

2 клеммы  
5-полюсный,  
6 x 1,5 мм<sup>2</sup> sol, 4 x 2,5 мм<sup>2</sup> sol, 3 x 4 мм<sup>2</sup> sol  
в комплект входят 7 кабельных сальников  
DPS 02  
(герметичная зона Ø 10-13,5 мм)



**DPS 02** **выдвижная вставка для кабельного ввода**

степень защиты IP 54  
дополнительная  
для ответвительных коробок DP 9020, DP 9220, DP  
9025, DP 9221, DP 9222, DP 9026  
герметичная зона Ø 10-13,5 мм



**ERA 20** **вставной трубный переходник**

степень защиты IP 54  
для кабельных труб M 20  
для ответвительных коробок DP 9020, DP 9220,  
DP 9025, DP 9221, DP 9222, DP 9026  
герметичная зона M 20 мм



**EKA 20** **вставной переходник для кабельного канала**

степень защиты IP 54  
для миниканалов до 20 x 20 мм  
для ответвительных коробок DP 9020, DP 9220, DP  
9025, DP 9221, DP 9222, DP 9026  
герметичная зона Ø 10-13,5 мм

## DK Кабельные ответвительные коробки

### Кабельный ввод через импрегнированные отверстия для кабельного канала и трубопровода

■ без клемм

■ степень защиты IP 54

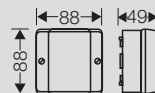
■ материал термопласт

■ цвет серый, RAL 7035



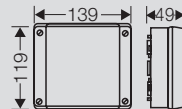
#### DP 9020

в комплект входят 4 кабельных сальников  
DPS 02  
(герметичная зона  $\varnothing$  10-13,5 мм)



#### DP 9220

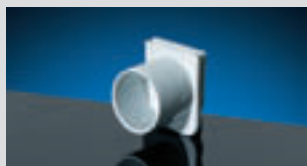
в комплект входят 7 кабельных сальников  
DPS 02  
(герметичная зона  $\varnothing$  10-13,5 мм)



#### DPS 02

#### выдвижная вставка для кабельного ввода

степень защиты IP 54  
дополнительная  
для ответвительных коробок DP 9020, DP 9220, DP 9025, DP 9221, DP 9222, DP 9026  
герметичная зона  $\varnothing$  10-13,5 мм



#### ERA 20

#### вставной трубный переходник

степень защиты IP 54  
для кабельных труб M 20  
для ответвительных коробок DP 9020, DP 9220, DP 9025, DP 9221, DP 9222, DP 9026  
герметичная зона M 20



#### EKA 20

#### вставной переходник канала

степень защиты IP 54  
для миниканалов до 20 x 20 мм  
для ответвительных коробок DP 9020, DP 9220, DP 9025, DP 9221, DP 9222, DP 9026  
герметичная зона 10-13,5 мм